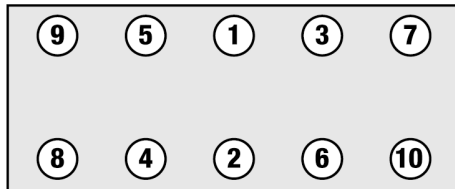


Anziehvorschrift für Zylinderkopf	passend für / suitable for adaptable à / adaptable a BMW
Tightening Instructions for Cylinder Head	
Instructions de serrage pour culasse	
Prescripciones de apriete para culatas	

Schraubenkopf / Head shape
Tête de vis / Cabeza de tornillo

Anziehreihenfolge/Tightening sequence/Ordre de serrage/Orden de apriete



Anziehen/ Tightening/ Serrage/ Apriete

* 48 - 52 Nm
78 - 82 Nm
15 min
● 98 - 102 Nm

Zeichenerklärung / Explanations / Explication / Explicacion

*	neue Zylinderkopfschrauben verwenden	use new cylinder head bolts	utiliser des vis neuves	emplar tornillos nuevos
★	Warmlauf (80°C)	warm up time (80°C)	chauffage (80°C)	calentamiento (80°C)
□	Schrauben einzeln lösen und wieder anziehen	loosen and tighten each bolt	deserrer et serrer vis par vis	aflojar y apretar tornillo a tornillo
●	Setzzeit	relaxation time	durée de tassement	tiempo de espera
▶	Drehwinkel	torque angle	angle de serrage	ángulo de giro

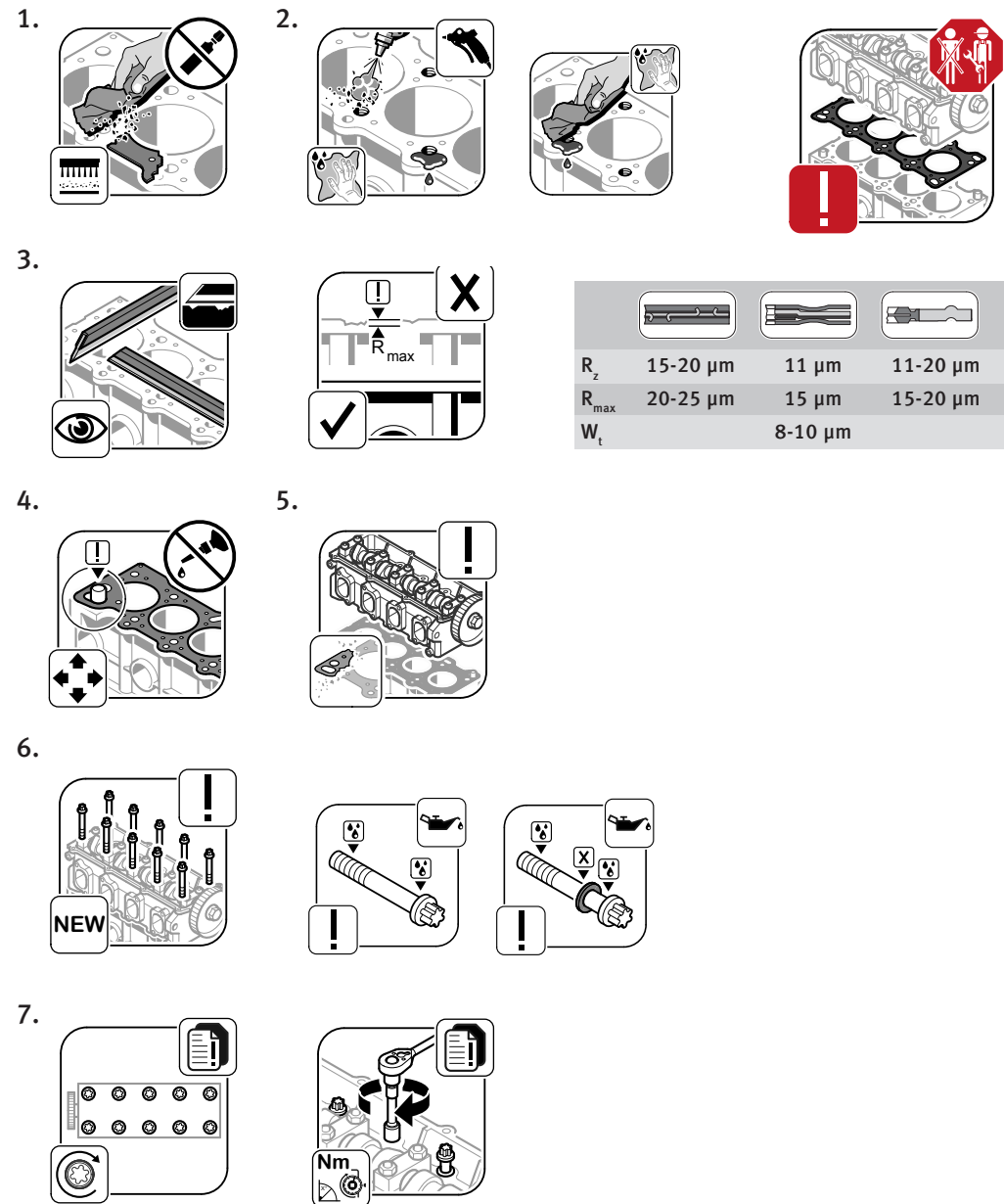
Motortyp / Engine type / Type de moteur / Tipo de motor

93,4 Ø

Mot. S 14 b 20/23, 2,0/2,3 l, 4 Cyl.,
147/158 kW (195/215 PS)

WALLOTHNESCH.COM

Nr. 8



R_z	15-20 μm	11 μm	11-20 μm
R_{max}	20-25 μm	15 μm	15-20 μm
W_t	8-10 μm		